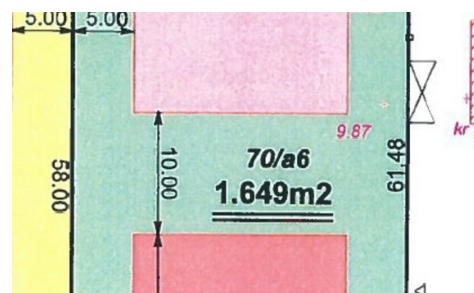
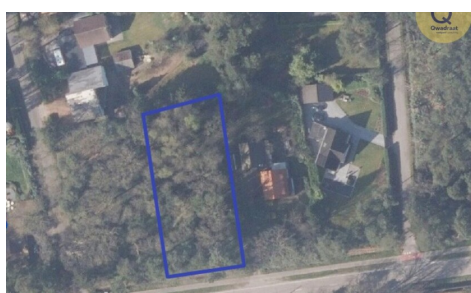


TE KOOP - BOUWGROND

Sint-Antoniusbaan 232, 2980 Zoersel

€ 299.000

Ref. 7579428



Grond opp.: 1641m²

Buurt: landelijk

OMSCHRIJVING

Droomt u van een luxueuze villa in het groene Zoersel? Dit uitzonderlijk brede perceel (27,5 meter breed!), gelegen tussen de Kiwilaan en de Boslaan, biedt u de ruimte om groots te wonen. Met een mogelijke bouwbreedte van maar liefst 17,5 meter en een bouwdiepte van 17 meter, creëert u een bebouwde oppervlakte van bijna 300 m² per verdieping. Dankzij de perceeldiepte van circa 60 meter behoudt u achteraf een weelderige tuin waar rust en privacy centraal staan. De ideale ligging tussen Zoersel Dorp en Sint-Antonius combineert een landelijke sfeer met het gemak van winkels, scholen en openbaar vervoer binnen handbereik. Hier bouwt u niet zomaar een huis, maar een thuis voor het leven.

FINANCIIEEL

Prijs: € 299.000,00

Kadastraal inkomen: € 8,00

LIGGING

Buurt: Landelijk

School nabij: Ja

Winkels nabij: Ja

Openbaar vervoer nabij: Ja

Autosnelweg nabij: Ja

TERREIN

Grondoppervlakte: 1.641,00 m²

Terreindiepte: 60,00 m

STEDENBOUW

Bouwvergunning: Nee

Bestemming: Woongebied

Dagvaarding: Nee - geen rechterlijke
herstelmaatregel of bestuurlijke maatregel
opgelegd

Voorkooprecht: Nee

Verkavelingsvergunning: Nee

Watergevoelig openruimtegebied: Nee

P-score: A

Vonnissen: Nee

Servitude: Nee

Bestuursmaatregelen in het maatregelenregister:
Nee